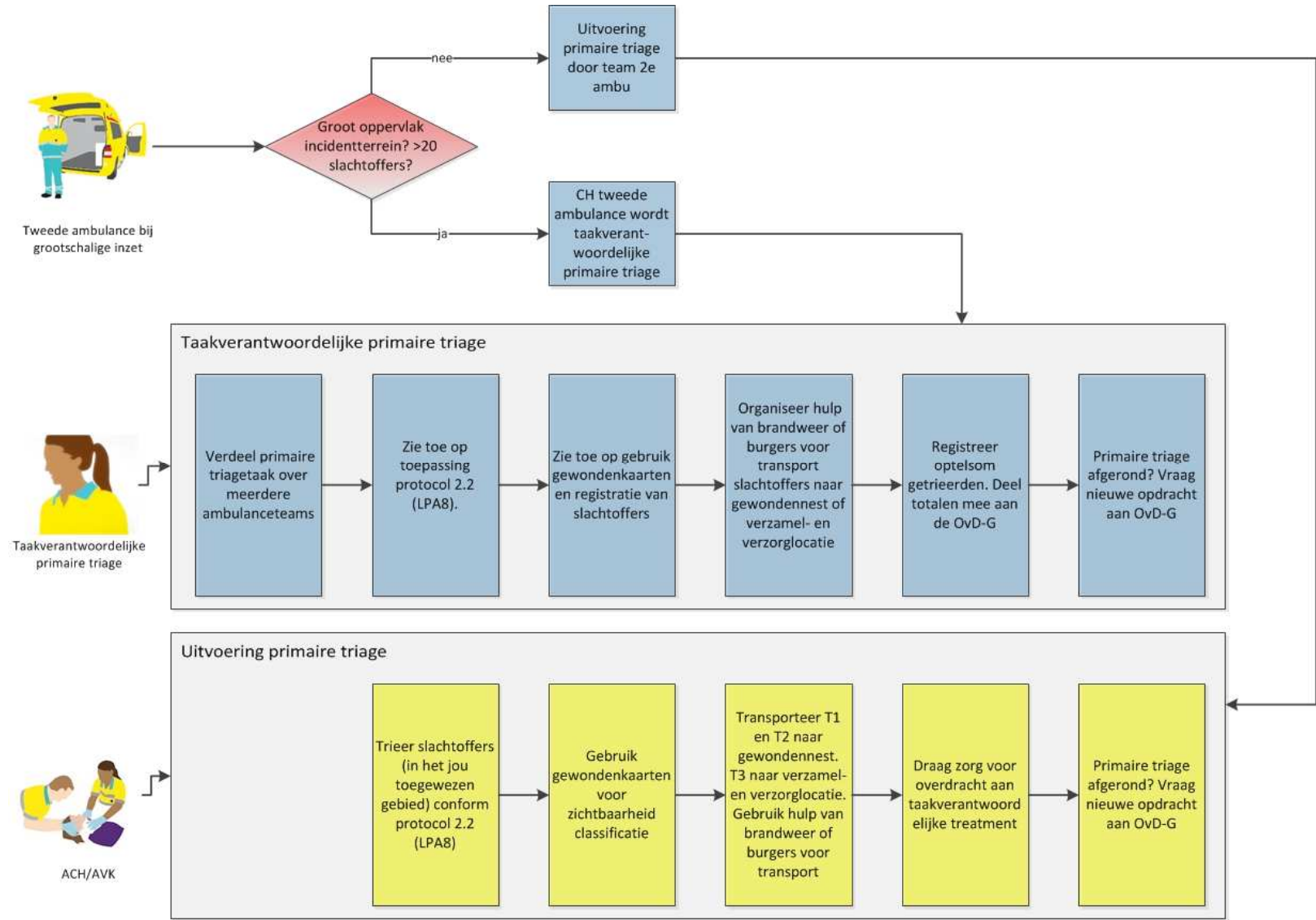


Taakkaart (coördinatie) primaire triage



Opmerkingen:

- grootschalig ongeval: tweede ambulance verantwoordelijk voor primaire triage
- < 20 slachtoffers en overzichtelijk incidentterrein: team tweede ambulance voert primaire triage uit conform LPA8
- > 20 slachtoffers en/of groot incidentterrein: verpleegkundige tweede ambulance coördineert primaire triage
- transport slachtoffers op het incidentterrein kan ondersteund door brandweer en/of burgers
- T1 en T2 naar gewondennest
- T3 slachtoffers naar verzamel- en verzorglocatie